

2023年3月吉日

ご出店者様各位

株式会社 たびまちゲート広島 地域商社事業部

## ランチマルシェご出店申込について

トゥモロウスクエアでは、オフィスワーカーを対象にいつものランチタイムが少しでも楽しめるよう、「TOMORROW LUNCH MARCHE（ランチマルシェ）」を毎月25日前後に開催しております。昨年10月よりスタートした本イベントですが、皆様のおかげで認知が広がり、毎月開催することができております。

この度、2023年4月開催からの出店者様の募集をさせていただきます。商業施設やオフィスビルが多く並ぶ紙屋町で、平日のランチタイムを一緒に盛り上げていただける出店者様を募集します。お弁当以外にもパンやお菓子も大歓迎です。

ご興味のある方はお気軽にお問い合わせよりご連絡下さい。皆様からのお申込みをお待ちしております。

### 1. イベント概要

イベント名 : TOMORROW LUNCH MARCHE（ランチマルシェ）

イベント時間 : 10:30～13:00（※売れ切れ次第終了）

販売場所 : ひろぎんホールディングス本社ビル1階トゥモロウスクエア  
（広島市中区紙屋町1-3-8）

屋内（12月～2月、6月～9月）

屋外（3月～5月、10月～11月）

※天候によって変更になる場合がございます。

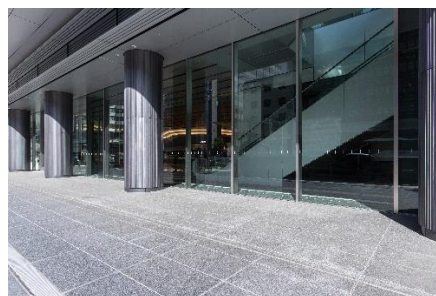
※雨の場合は屋内で開催します。

※イメージ↓

【屋内】



【屋外】



出店スペース：長机 1 台分（180×45 cm）

各店舗様につき長机を 1 台お貸しします。

お店の看板や POP など自由にお持ちいただき、イベントのにぎやかさにして  
いただければと思います。

※過去イベント例



## 2. ご出店条件

- 募集店舗：お弁当の販売が可能な店舗様・お菓子の店舗様
- ご出店料は、都度ご案内致します。
- お弁当枠で販売の場合、販売については基本的にお弁当・お惣菜のみとします。
- その場で加熱する・注ぐ等の調理行為をされる場合は、必ずご相談下さい。
- 電源の使用をご希望の方は、必ず事前にご相談下さい。
- 出店回数の制限はございません。
- 出店申込は先着順ではございません。

## 3. 開催スケジュール・出店申込期限

以下の通り、お申込みを受付致します。

出店確定については**申込締切日後、ご調整の上、3 営業日以内(土日祝日を除く)**にご連絡致します。

開催日	申込開始日	申込締切日
4/25(火)	3/1(水)	3/31(金)
5/25(木)	3/1(水)	4/15(土)
6/23(金)	3/1(水)	5/15(月)
7/25(火)	5/1(月)	6/15(木)
8/25(金)	5/1(月)	7/15(土)
9/25(月)	7/1(土)	8/15(火)
10/25(水)	7/1(土)	9/15(金)
11/24(金)	9/1(金)	10/15(日)
12/25(月)	9/1(金)	11/15(水)

#### 4. お申込方法

メール・お電話・HP よりお申込をお願いします。

お申込の際は、以下の内容をお知らせ下さい。

##### 【申込内容】

- ・ご希望日
- ・店舗名
- ・ご担当者
- ・ご連絡先(電話番号+メールアドレス)
- ・販売商品(お弁当枠 or お菓子枠)

※電源の使用をご希望の方は、その内容をご記載下さい。

##### 【ご注意事項】

※申込多数の際は、ご希望に添えない場合がございますので、ご了承下さい。

申込締切日以降に、弊社内で調整の上、出店確定のご連絡を差し上げます。

##### ■メール

以下アドレス宛にご連絡下さい。

タイトルに「ランチマルシェ出店希望」と入力下さい。

アドレス：[info-tomorrowsquare@tabimachi-gh.co.jp](mailto:info-tomorrowsquare@tabimachi-gh.co.jp)

##### ■お電話

お電話にて申込内容をお伝え下さい。

TEL：082-554-5805（平日 10:00～17:00 のみ）

##### ■HP

HP「お問い合わせ」よりご連絡下さい。お問い合わせ内容に、申込内容をご記載下さい。

URL：<https://t-square.space/contact.html>

#### 5. お問い合わせ先・主催者

株式会社たびまちゲート広島 地域商社事業部

TEL：082-554-5805（平日 10:00～17:00）