

TOMORROW LUNCH MARCHE

出店者募集のご案内

2025年1月・2月開催分

トゥモロウスクエア
イベントスペース

TOMORROW LUNCH MARCHE

コンセプト

働くあなたへ ちょっとした楽しみを。



目的

広島市内中心部で働くオフィスワーカーをターゲットに、いつものランチタイムを楽しんでもらえるよう、お弁当やパン、お菓子の販売イベントを開催。

銀行のご来店客が特に集中する毎月25日前後に実施することで、より多くの方に立ち寄って頂けるイベントを目指します。

ランチマルシェを一緒に盛り上げてくださる仲間を募集いたします！

開催概要

開催日	毎月25日前後(土日祝日の場合は前営業日)
時間	10:30～13:00(売り切れ次第終了となります)
場所	<p>ひろぎんHD本社ビル1階 トゥモロウスクエア (広島市中区紙屋町1-3-8)</p> <p>※基本的には屋外で開催しますが、天候・時期によっては屋内で開催。</p> <div><div>【屋内】 </div><div><div>【屋外】 </div></div><p><レイアウトは後ページに記載></p></div>
出店店舗数	<p>約7店舗(お弁当・パン5店舗+お菓子2店舗)</p> <p>※申込状況により少々前後する可能性があります。</p>
貸出什器	<p>長机一台(W180×D45cm)</p> <p>お店の看板・POPなどは自由に持込可能です。イベントの賑やかしにしていただければと思います。</p> <p>※出店スペースも長机一台分と後ろにストックが置けるスペースを確保しております。</p>

TOMORROW LUNCH MARCHÉ

開催日・申込期限

●1月22日(木) ※申込期限12月15日まで

●2月25日(水) ※申込期限1月15日まで

出店者様へのお願い

2025年1月・2月開催回についてはテーマを設けております。

出店者様にはテーマに沿ったお弁当のご用意をお願いいたします。

【テーマ】

1月22日(木)：カレー

2月25日(水)：和食系

※テーマに沿ったお弁当を**必ず1つ**ご用意ください。テーマ以外のお弁当の販売も可能です。

出店条件

2025年1月開催回より、出店料を選択制といたします。

お申込み時に出店料の希望をお申し付けください。

出店料①(固定型)

6,600円

出店料②(売上変動型)

2,200円+売上の10%

<ご注意>

■出店料は当日現金にてお支払いいただきます。

(出店料には、什器の貸出・駐車場代が含まれています)

■お弁当枠で出店の場合、販売は基本的にお弁当・お惣菜のみとしており、
ドリンクやお菓子などの販売はご遠慮いただいております。

■電源の使用をご希望の方は、必ず事前にご連絡ください。

■その場で加熱する・注ぐ等の調理行為があるものは、必ず事前にご連絡ください。

■イベント運営の参考にするため、当日の売上のご報告をお願い致します。

■出店回数の制限はございません。

■出店申込は先着順ではございません。

TOMORROW LUNCH MARCHE

申込方法

メールまたはHPよりお申し込みいただけます。お申込の際は、以下の内容をお知らせ下さい。

<申込内容> ※赤字の部分は2025年1月募集分より追加となりました。

- ①ご希望日
 - ②店舗名／店舗の情報が分かるHPやSNSのURL
 - ③ご担当者／ご連絡先(電話番号+メールアドレス)
 - ④出店枠(お弁当枠またはお菓子枠のご希望をお知らせください)
 - ⑤出店料(①または②のご希望をお知らせください)
- ※電源の使用をご希望の方は、「使用用途・W数」をご記載下さい。

<ご注意>

申込多数の際は、ご希望に添えない場合がございますので、ご了承ください。

申込締切日以降に、調整の上、出店確定のご連絡を差し上げます。

<申込方法>

■メール

以下アドレス宛にご連絡下さい。

タイトルに「ランチマルシェ出店希望」と入力下さい。

アドレス:info-tomorrowsquare@tabimachi-gh.co.jp

■HP

HP「お問い合わせ」よりご連絡下さい。お問い合わせ内容に、申込内容をご記載下さい。

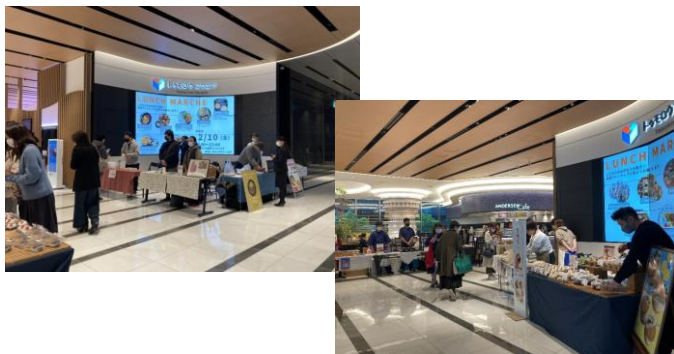
URL:<https://t-square.space/contact.html>

過去のイベントの様子

屋外スペース



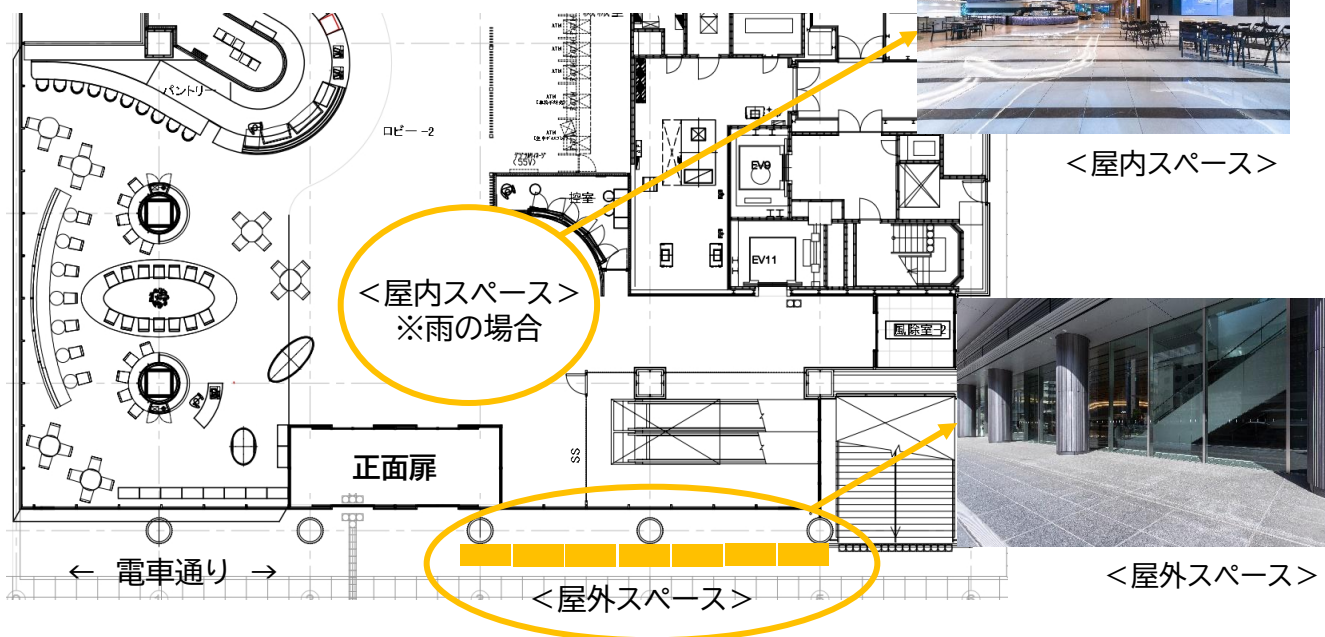
屋内スペース



TOMORROW LUNCH MARCHÉ

レイアウト

<トゥモロウスクエア図面>



Q&A

Q1

こちらのイベントは、どのくらいの頻度で開催されていますか？

毎月25日前後のお給料日の近い日に開催しております。開催日程は、トゥモロウスクエアのHPやInstagramにて発信しております。

Q2

イベントの客層や販売傾向を知りたいです。

客層はオフィスワーカーの方が多く、女性を中心にしております。また、お昼休憩で来られるため、10:30と11:30~が多くなります。

Q3

過去の販売実績を知りたいです。

お弁当については、1店舗あたり約40～50個を販売。多いお店は60個以上販売されたところもあります。お菓子については、5万円前後です。

Q4

机を追加で持込したいのですが、可能ですか？

机の持込は可能です。弊社でご用意できる数が限られているので、持込していただけると幸いです。

Q5

近くに駐車場はありますか？

ひろぎんHD本社ビルに併設してあるtimesの駐車場をご利用ください。当日駐車券をお渡しします。満車の場合は、近隣の駐車場をご利用ください。その際、駐車券は発行できかねます。予めご了承ください。

その他

皆様のご意見をいただきながら、より良いイベントにしていきたいと思っておりますので、お気づきやアドバイス等ございましたら、お気軽にお申し付けください！

お問い合わせ

株式会社たびまちゲート広島 トゥモロウスクエア イベント担当

TEL:082-554-5805(平日9:30～17:30)